

# RUHRPOWERZEIT



An alle Haushalte

Kundenzeitung der Stadtwerke Schwerte GmbH

Januar 2003



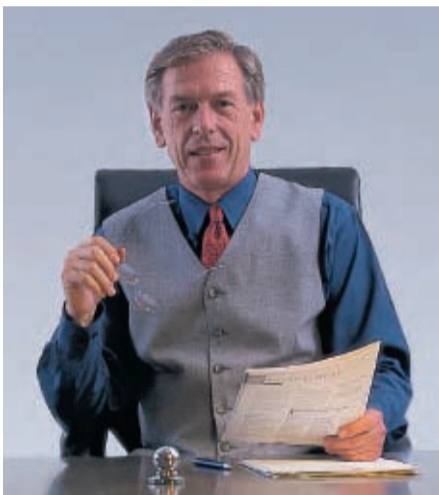
## Erdgas als Kraftstoff

Klarheit bei einem Thema mit Zukunft

- Schwerte geht auf Sendung
- Die neuen Tarife der Stadtwerke
- Anteilsverkauf erhöht die Wettbewerbsfähigkeit
- Die RUHRPOWER-Card – bis zu 50 % Rabatt in vielen Lebenslagen

Nr. **3**

## Vorwort



Gerhard Visser,  
Geschäftsführer der Stadtwerke Schwerte

Liebe Kundin, lieber Kunde,

„Wird´s besser? – Wird´s schlimmer?“, fragt man alljährlich.

Seien wir ehrlich: „Leben ist immer lebensgefährlich!“.

Besser als Erich Kästner kann man es wohl nicht auf den Punkt bringen. Niemand weiß, was das Jahr 2003 für Überraschungen für uns bereit hält und ob all unsere Wünsche in Erfüllung gehen.

Wir, die Stadtwerke Schwerte, erfüllen mit dieser ersten Ausgabe des Jahres 2003 zumindest den ein oder anderen kleineren Wunsch unserer Leser. Wir hatten in der letzten Oktober-Ausgabe aufgerufen, uns Ihre Meinung zur RUHRPOWERZEIT zu sagen. Viele Leserinnen und Leser sind diesem Aufruf gefolgt und dafür möchten wir uns recht herzlich bedanken. Wir haben zahlreiche wichtige Anmerkungen und Hinweise erhalten, die wir bereits bei der Erstellung dieser Ausgabe berücksichtigt haben. So berichten wir beispielsweise über den Anteilsverkauf der Stadtwerke, haben uns dem Umweltthema „Erdgasfahrzeug“ gewidmet und informieren Sie zusätzlich über die neuen Strom- und Gastarife.

Ihre Meinung ist uns natürlich auch in allen weiteren Bereichen wichtig. Selbstverständlich können Sie mit uns jederzeit Kontakt aufnehmen und uns Ihre Wünsche, Kritik oder Verbesserungsvorschläge nennen. Wir versprechen Ihnen, dass wir jedem Hinweis nachgehen und uns getreu unserem Motto „Der Feind des Guten ist das Bessere“ verhalten werden.

Für das Jahr 2003 wünschen wir Ihnen alles, was Sie glücklich macht.

Ihr Gerhard Visser

## Kurzinfos

### Der Veranstaltungskalender 2003 ein kostenfreier Service

Holen Sie sich den 1/2 Jahreskalender 2003 mit den wichtigsten Veranstaltungstipps für alle Schwerterinnen und Schwerter.

Kostenfrei und abholbereit im Kundenzentrum der Stadtwerke Schwerte, solange der Vorrat reicht.

### Stand-by ist nicht gleich Stand-by

In Deutschland werden schätzungsweise 20 Milliarden Kilowattstunden Strom durch den Stand-by Betrieb von Geräten verbraucht. Ein unglaubliches Einsparpotenzial, von dem auch Sie profitieren kön-

nen. Das Land Schleswig-Holstein setzt in diesem Zusammenhang auf eine Kampagne, die interessante Infos und Tipps zum Stand-by-Betrieb gibt: [www.wirklich-aus.de](http://www.wirklich-aus.de)

### In eigener Sache

Ziehen Sie um, möchten Sie den Stadtwerken Ihren Zählerstand mitteilen, eine Überweisung oder einen Dauerauftrag tätigen? Vergessen Sie bitte nicht Ihre Kunden-

Nummer anzugeben. Falschbuchungen oder verzögerte Buchungen können so von vornherein ausgeschlossen werden.

### RUHRPOWER Öko – eine Entscheidung für die Umwelt

Wussten Sie schon, dass Sie den Strom der Stadtwerke Schwerte auch in Verbindung mit einem Ökostromqualitätsversprechen erhalten können? Das kostet zwar

etwas mehr, aber weniger als Sie denken. Informationen erhalten Sie im Kundenzentrum in der Bahnhofstraße 11.

## Bis zu 50 % Rabatt in vielen Lebenslagen

### Eine runde Sache: Die RUHRPOWER-Card Nr. 2.222 geht an Familie Althoff

Nennen Sie es Schnapszahl oder Glückszahl, die Stadtwerke jedenfalls freuen sich über die Erfolgsszahl 2.222, die besagt: Das Konzept der RUHRPOWER-Card kommt an. Immer mehr Paketkunden freuen sich über die vielfältigen Service- und Einkaufsvorteile. Kein Wunder, denn schließlich ermöglicht die RUHRPOWER-Card allein in Schwerte bei 18 lokalen Kooperationspartnern Rabatte von 10 bis 50 %. Ob Freizeitpark, Theater, Hotelübernachtung oder zahlreiche Dienstleistungen, als Inhaber der RUHRPOWER-Card haben Sie und Ihre Familie die beste Karte.

### Die Eine für alle: die Familienkarte.

Natürlich wissen Sie längst, dass die RUHRPOWER-Card eine exklusive Leistung der Stadtwerke Schwerte ist. Eine Frage jedoch stellt sich immer wieder: Braucht ein Haushalt mehrere Karten, damit alle Familienmitglieder die Vorteile nutzen können? Die Antwort: Sie geben beim Kartenantrag lediglich an, wie viele Personen insgesamt zur Familie gehören. Die Familienkarte wird dann stellvertretend auf den Namen eines Erwachsenen ausgestellt. Wer die Karte vorzeigt, kommt bei den RUHRPOWER- und CityPower-Partnern in den Genuss der Rabatte. Weitere Informationen finden Sie unter [www.citypower.de](http://www.citypower.de)



### Hier kommt die RUHRPOWER-Card ins Spiel

- **Brillen Rau**  
Telefon 1 73 61
- **Bürgerstiftung Rohrmeisterei**  
Telefon 25 79 68
- **Bushido Kampfkunzzentrum Schwerte Buschido Karate e.V.**  
Telefon 23 88 55
- **e.com Mittelstandsberatung** NEU!  
Telefon 25 91 21
- **Fahrrad Fachmarkt**  
Telefon 1 57 48
- **Ferienhausvermietung Stüwe**  
Telefon 4 63 07
- **Ferienhausvermietung Ettling**  
Telefon 6 17 56
- **Fitness- und Gesundheits-Center Kämmerling**  
NEU! 50 % Preisnachlass auf das Servicepaket (Trainingsbetreuung, Fitnesstest und Ernährungsberatung), außerdem ein Monat Gratistraining. Telefon 24 10 00
- **Fit for life Sportpark**  
Telefon 94 32 30
- **HSG Schwerte/Westhofen**  
Telefon 6 30 93
- **Kulturamt der Stadt Schwerte**  
Telefon 10 42 62
- **Lenne-Ruhr-Kanu-Tour**  
Telefon 6 16 99
- **RehaVision Schwerte GbR**  
Telefon 25 27 80
- **Sauna Bachstraße** NEU!  
Telefon 7 38 09
- **Tanzschule Thiele**  
Telefon 1 45 55
- **VfL Schwerte 1919/21 e.V.**  
Telefon 1 33 70
- **Wäscherei ANDREE**  
Telefon 88 77
- **West-Sun Sonnenstudio**  
Telefon 64 20 79

Spar  
**ZEIT**

## RUHRPOWER-Card Partner: West-Sun Sonnenstudio

### Die West-Sun-Story. Sonnenbaden und Ausspannen.

Sonne ist ein Lebenselixier für Körper und Geist. Und wenn Petrus mal wieder nicht mitspielt, kein Problem, dann tauchen Sie eben bei West-Sun ab und lassen die Sonne scheinen, wann Sie es wünschen.

Den Parkplatz gibt es direkt vor der Tür, und zur Begrüßung erwartet Sie ein erfrischendes Freige-trränk. Zum Sonnenbaden steht Ihnen eine Auswahl an modernen Bräunungsgeräten zur Verfügung. Je nach Hauttyp und Bräunungsgrad entscheiden Sie sich für intensive oder leichte Besonnung. Als beschwingte Begleitung steht Ihnen in jeder Kabine ein Anschluss für die 8-Kanal-Multisound-Anlage zur Verfügung. So können Sie die Seele baumeln lassen und die angenehme Wärme entspannt genießen.



### Angenehme Begleiterscheinungen und sonnige Aussichten

Selbstverständlichkeiten wie der kontrollierte Röhrenwechsel, das gründliche Desinfizieren und der Handtuchservice runden Ihren Besuch bei West-Sun ab. Gleichzeitig können Sie auch Ihrem Geldbeutel eine Freude machen, denn als Inhaber einer RUHRPOWER-Card bekommen Sie 50% mehr Bräunungsvergnügen. Wenn Sie 100,- Euro anlegen, scheint die Sonne für Sie im Wert von 150,- Euro. West-Sun hält Ihnen gerne einen Platz an der Sonne frei.

#### ■ West-Sun Sonnenstudio

Alter Hellweg 4  
58239 Schwerte  
Telefon 64 20 79

#### RUHRPOWER-Card-Vorteil:

50% mehr Bräunungsvergnügen auf die RUHRPOWER-Sun-Card. Die Karte ist übertragbar.

## Schwerter Kleinkunstwochen – Schräge Vögel, schrille Seiten

Raus aus der TV-Monotonie, rein ins Programm der schräg-schriellen Kleinkunstwochen. Hier präsentieren sich an sechs Abenden vorwiegend Künstler und Künstlerinnen aus innovativen und experimentierfreudigen Nischen des spannenden Kleinkunstgenres.

Die Gruppe Stage TV lässt die Grenzen zwischen Fiktion und Realität verschwimmen. Beate Vollak inszeniert eine höchst ungewöhnliche Mischung aus Ballett und Comedy. Die musikalische Herrentrioika Ars Vitalis serviert absurdes Theater.

Hilde Kappes berührt durch ihre unglaubliche Stimme und bizarre Klangwelten. Anne Haigis fasziniert als bekannte Musikerin und Johnny Melville, als Vertreter der internationalen Fools- und Kleinkunstszene, interpretiert ganz ungeniert



die Welt des European Blues.

### Sie wünschen mehr als üblich? Bitte sehr.

Karten gibt es an den bekannten Vorverkaufsstellen in Schwerte oder direkt beim Kulturamt. Kennen Sie den neuen Service für Dauerkarteninhaber? Sie kaufen eine Dauerkarte, wir reservieren Ihnen einen Tisch in Bühnennähe bis zehn Minuten vor Veranstaltungsbeginn. Also kein langes Warten, stattdessen ein Freigetränk Ihrer Wahl. Oder bevorzugen Sie die neue Dreier-Karte? Sie wählen aus dem Angebot drei Veranstaltungen und sparen dabei. Entscheiden Sie sich rasch, das Kartenkontingent dafür ist begrenzt.

#### ■ Kulturamt der Stadt Schwerte

Kötterbachstraße 2  
58239 Schwerte  
Telefon 10 42 62  
[www.schwerte.de](http://www.schwerte.de)

#### RUHRPOWER-Card-Vorteil:

Preisnachlass von 1 Euro auf alle Einzelkarten (Vorverkauf und Abendkasse/ohne Dauerkarten) der Schwerter Kleinkunstwochen.

## Erdgas als Kraftstoff – ein Thema mit Zukunft

**Darauf wird Schwerte abfahren – Im Frühjahr 2003 eröffnet die erste Erdgastankstelle.**

In der Bevölkerung werden Erdgasfahrzeuge kontrovers diskutiert. Zu viele Halbwahrheiten und zu wenig Hintergrundinformationen machen es schwer, eine objektive Meinung zu entwickeln.

Die Redaktion hat jemanden gefragt, der es genau wissen muss: Matthias Becker von den Stadtwerken Schwerte beschäftigt sich tagtäglich mit alternativen Energien und hat eine persönliche Leidenschaft für Erdgasfahrzeuge.



### Erdgasfahrzeug – das Gesprächsthema

**Herr Becker, warum ist Erdgas als Kraftstoff interessant?**

Zunächst einmal stehen alle natürlichen Energiequellen nur begrenzt zur Verfügung. Während

die Vorkommen von Erdöl und Flüssiggas schon drastisch reduziert sind, ist Erdgas noch reichlich vorhanden.

**Wie funktioniert der Erdgasantrieb?**

Ein Erdgasfahrzeug wird mit komprimiertem Erdgas als Kraftstoff betrieben und ist mit einem Verbrennungsmotor als Antriebs-

aggregat ausgestattet. Die Motoren arbeiten genauso wie herkömmliche Ottomotoren. Anstatt des Benzin-Luftgemischs wird ein aufbereitetes Erdgas-Luftgemisch in den Zylindern verbrannt.

## Mit klaren Argumenten auf der Überholspur

### Was hat die Umwelt davon?

Im Vergleich zu Benzin- und Dieselfahrzeugen schneiden Erdgasfahrzeuge beim Schadstoffausstoß bis zu 80 % besser ab, sie haben ein geringeres Ozon- und Smog-Potenzial, stoßen weder Rußpartikel noch Schwefel aus und bei der Betankung entstehen nahezu keine Emissionen. Davon abgesehen, sind die Abgase von Erdgasfahrzeugen absolut geruchlos.

### Welche Vorteile hat der Halter?

Ganz klare, wirtschaftliche Vorteile, die sich aus den geringeren Betriebs- und Treibstoffkosten ergeben. Und danach ist ein verringerter Mineralölsteuersatz auf 18 Jahre gesichert. Einige Versicherungsgesellschaften bieten zusätzlich für Erdgasfahrzeuge spezielle Rabatte auf die KFZ-Versicherung an.

### Stichwort Treibstoffkosten – rechnet sich das?

Ja, allerdings: 100 Kilometer kosten

bei einem kleinen Erdgasfahrzeug durchschnittlich 3,50 Euro, während der vergleichbare Benziner auf knapp 8 Euro kommt. Der Preis von Erdgas (CNG) wird pro Kilogramm gerechnet und liegt derzeit bei 0,66 Euro/kg. Der Verbrauch eines Kleinfahrzeuges wird mit durchschnittlich 5,5 kg CNG für 100 km, je nach Fahrweise, angegeben. Daraus ergibt sich eine ca. 50%ige Reduktion der Kraftstoffkosten gegenüber benzinbetriebenen Fahrzeugen.

### Wo befindet sich der Tank?

Man unterscheidet zwei Arten von Erdgasfahrzeugen. Es gibt die umgerüsteten Fahrzeuge, bei denen die Tankbehälter meist im Kofferraum untergebracht sind. Und dann die neuen Serienfahrzeuge, die einen Unterflurtank haben, der unter dem Fahrzeug integriert ist. Für beide Varianten gilt die oberste Sicherheitsstufe, was von Seiten der Automobilhersteller durch extreme Crashtests garantiert wird.

### Welche Reichweite hat ein Erdgasfahrzeug?

Die Reichweite wird vom Fahrzeugtyp bestimmt, mit einer Tankfüllung kommt man 280 km bis 650 km weit. In Deutschland stehen ca. 340 Tankstellen zur Verfügung, im Laufe der nächsten Jahre sind weitere 750 geplant.



### Gibt es Fördermittel für die Anschaffung?

Die Stadtwerke Schwerte fördern die Anschaffung mit einer einmaligen Zahlung von 600 Euro plus 1.000 kg CNG, was einer Kilometerleistung von 18.000 km ent-

spricht.

### Welche Serienfahrzeuge sind am Start?

Heute bieten viele Autohersteller Serienerdgasfahrzeuge mit Unterflurtechnologie an. Opel Zafira, Fiat Multipla und Volvo V70, S60 und S80 sind bereits lieferbar. Opel Astra-Variant, Golf-Variant und Ford-Focus rollen im Frühjahr 2003 vom Band.

Die Mehrkosten bei der Anschaffung bewegen sich um 2.600 Euro, was sich durch unsere Förderung, Steuervorteile, den geringeren Treibstoffkosten schon bei einer Kilometerleistung von etwa 20.000 km pro Jahr rechnet.

### Wer beantwortet weitere Fragen zum Erdgasfahrzeug?

Gerne stehe ich persönlich für weitere Fragen zur Verfügung. Zusätzliche Informationen finden Sie im Internet unter [www.erdgasfahrzeuge.de](http://www.erdgasfahrzeuge.de) und [www.gibgas.de](http://www.gibgas.de)

Interview: Die Redaktion

# Schwerte geht auf Sendung

**Warum in die Ferne schweifen, wenn das beste Fernsehprogramm schon vor der Haustür liegt.**

Ihre Stadtwerke Schwerte liefern Strom, Gas und Wasser, das wissen Sie längst. Neu und interessant ist der Einstieg ins Kabelfernsehen. Die eigene Satellitenkopfstation auf dem Gelände der Stadtwerke ist installiert und speist bereits Kabelfernsehsignale ins lokale Netz ein. Die Stadtwerke setzen auf modernste Technik und konnten zugleich die bisher gewohnte Programmvielfalt erweitern. In einem weiteren Schritt ist geplant, zusätzliche Info-Kanäle für einzelne Nutzergruppen, wie z.B. Wohnungsbaugenossenschaften oder ein Regionalprogramm, anzubieten.

## Wenn schon, dann inklusive Multimedia

Die 862-Mhz-Netzausführung ermöglicht eine sogenannte Rückkanalnutzung, was soviel heißt, dass die Voraussetzungen für High-Speed-Internet über das Fernsehkabel genauso gegeben sind, wie z.B. für Video-on-Demand (Ihr Wunschfilm zu jeder Tageszeit) etc.

## Start in den Neubaugebieten

Natürlich können die Stadtwerke Schwerte ein solches Projekt nicht überall und sofort in die Realität umsetzen. Die entsprechenden Leitungen müssen verlegt werden, und das lässt sich am besten in Neubaugebieten durchführen. Derzeit stehen die Stadtwerke Schwerte mit den verschiedenen Baugesellschaften in Verhandlungen. Ein erster Erfolg für die Stadtwerke und die Anwohner ist die Komplettversorgung mit Kabel-TV-Leistungen im Neubaugebiet Spaemanns Hof. Dort werden im ersten Quartal 2003 die ersten Kunden ans Netz gehen. Wer sich in diesem Gebiet für Wohnraum entschieden hat oder entscheiden möchte, sollte die Gunst der Stunde nutzen und sich über die Stadtwerke Schwerte für den Kabelanschluss vormerken lassen.

Als weitere Projekte kommen die Ökosiedlung an Elsebad, die Neubebauung Patentspinnerei und das Neubaugebiet Liethstraße in Frage. Im Anschluss soll dann nach und nach die Innenstadt einbezogen werden. Zugleich verhandeln die Stadtwerke mit den Wohnungsbaugenossenschaften mit dem Ziel, nahezu den kompletten Wohnungsbestand direkt mit den attraktiven Kabel-TV-Leistungen der Stadtwerke zu versorgen.

Informationen bei Dirk Mannes unter: **Telefon 203-2 50, e-mail mannes@sws-schwerte.de**



### Auszug aus der Programmvielfalt:

- |                  |                        |                        |
|------------------|------------------------|------------------------|
| ■ ARD (Lokal)    | ■ DSF                  | ■ N24                  |
| ■ ZDF            | ■ MTV Europe (Deutsch) | ■ VIVA Zwei            |
| ■ WDR3 NRW Lokal | ■ VIVA                 | ■ TV 5 Europe          |
| ■ RTL            | ■ Neun Live            | ■ TRT International    |
| ■ Sat 1          | ■ SWR BW               | ■ Home Shopping Europe |
| ■ n-tv           | ■ Bayrisches Fernsehen | ■ Arte                 |
| ■ ProSieben      | ■ Kinderkanal          | ■ MDR Fernsehen        |
| ■ RTL 2          | ■ Phoenix              | ■ NBC Europe           |
| ■ VOX            | ■ GNN (Deutsch)        | ■ ONYX                 |
| ■ 3Sat           | ■ SuperRTL             | ■ MTV POP              |
| ■ tv Nrw         | ■ N3                   | ■ Euronews             |
| ■ Kabel 1        | ■ QVC                  | ■ Tele5v               |
| ■ Eurosport      | ■ BBC World            | ■ Infokanal Stadtwerke |

Darüber hinaus können Sie zahlreiche weitere digitale Programme empfangen.

Stand Januar 2003



# Anteilsverkauf erhöht die Wettbewerbsfähigkeit

Der Vorsitzende der Geschäftsführung der DEW, Herr Dipl.-Kaufmann Wolfgang Weber, bezeichnete die Stadtwerke Schwerte als „Innovationsschmiede“, in der neue Produkte entwickelt und erfolgreich am Markt abgesetzt werden.

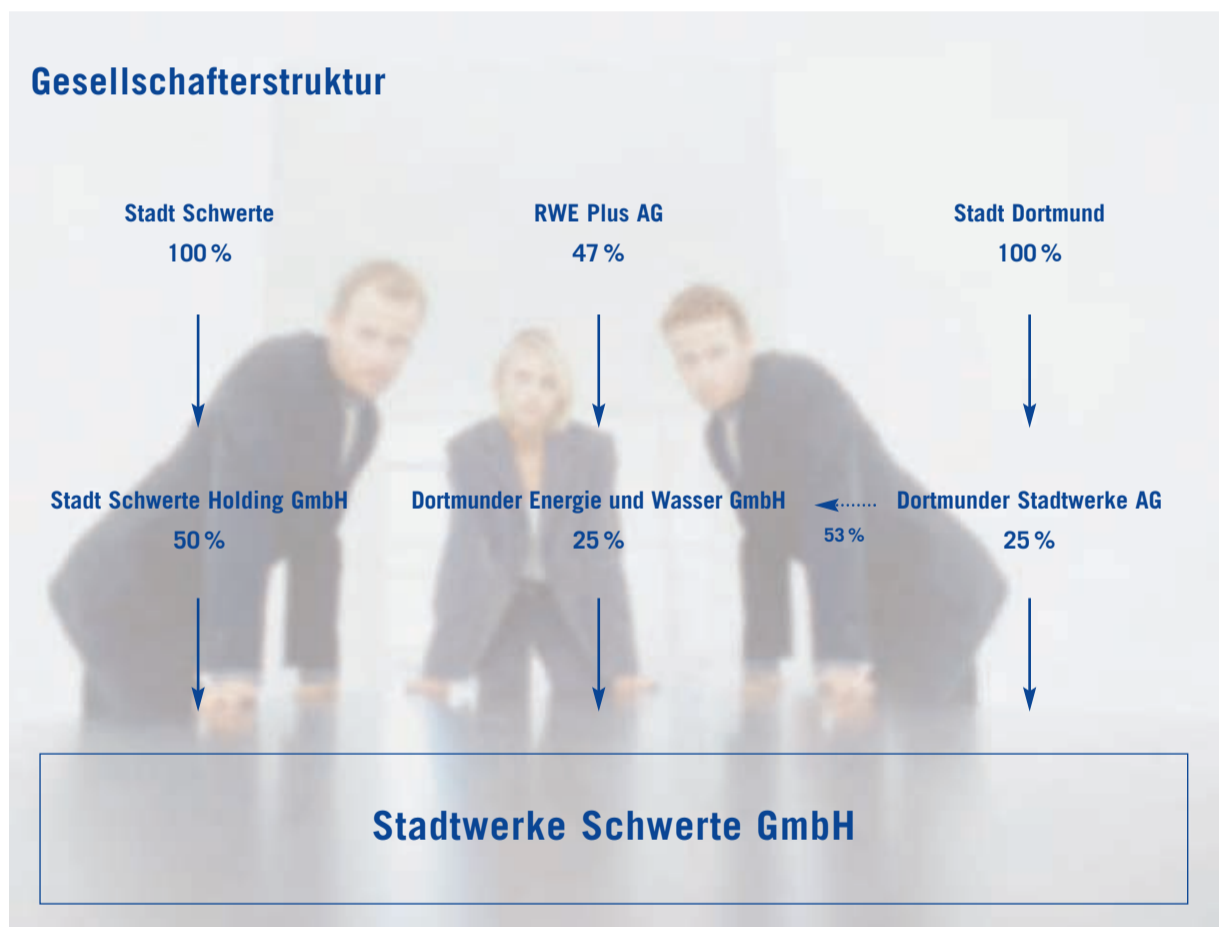
## Die Fakten

Die Stadtwerke Schwerte GmbH hatte bisher zwei Gesellschafter (Eigentümer): Die Stadt Schwerte mit 75,34% und die Dortmunder Stadtwerke AG (DSW) mit 24,66%. Mit Wirkung zum 01.01.2003 haben die Stadtwerke Schwerte 0,34% an die DSW und weitere 25% an die Dortmunder Energie- und Wasserversorgung GmbH (DEW) verkauft.

## Die Vorgeschichte

Seit Jahren sind die kommunalen Kassen leer, alle Städte suchen nach Einnahmemöglichkeiten und Sparvorschlägen. Auch der Stadt Schwerte geht es nicht besser. Also hat der Rat der Stadt Schwerte am 19.12.2001 beschlossen, die Geschäftsführung der Stadtwerke Schwerte GmbH mit den Verhandlungen über den Verkauf eines Anteils an ihren Stadtwerken zu beauftragen.

Im Laufe der letzten Monate wurden mit einer Reihe von Unternehmen im In- und Ausland intensive Verhandlungen geführt, um einen hohen Verkaufspreis zu erzielen und den passenden Partner zu finden.



## Die Spielregeln

Fest stand von vornherein, dass die Stadtwerke Schwerte immer ein kommunales Unternehmen mit enger Bindung an den Rat der Stadt und letztlich der Bürgerinnen und Bürger bleiben sollte. Die Stimmrechtsmehrheit sollte auch weiterhin bei der Stadt Schwerte liegen, Entscheidungen somit in Schwerte getroffen werden.

Die weiteren wesentlichen Anforderungen waren: Erstens kam nur ein strategischer Partner, der die Position der Stadtwerke in den Wettbewerbsmärkten nachhaltig stärkt, in Frage. Zweitens musste sicher gestellt sein, dass vom erzielten Verkaufserlös 1/3 an die Stadtwerke zurückgeführt werden, um die Eigenkapitalquote zu verbessern. Als Ergebnis bleibt festzu-

halten, dass die Dortmunder mit 12,2 Mio. Euro in jeder Hinsicht das beste Angebot unterbreitet haben.

## Der Gewinn

Der Verkaufserlös in Höhe von 12,2 Mio. Euro fließt direkt in das Schwerter Stadtsäckel, wovon 4 Mio. Euro an die Stadtwerke gehen. Da sich die beiden Gesellschafter DSW und DEW anteilig an der >

> Kapitalaufstockung beteiligen, fließen den Stadtwerken insgesamt 8 Mio. Euro zu. Damit können die Stadtwerke ihr Eigenkapital auf rund 30 % aufstocken und mit dem Geld Darlehen zurückzahlen.

### Die Chance

Eine stabile Kapitalausstattung garantiert gerade in wirtschaftlich schwierigen Zeiten eine erfolgreiche Zukunft im Markt. Die Stadt Schwerte wäre aufgrund ihrer

finanziellen Lage niemals in der Lage gewesen, ihre Stadtwerke mit dem nötigen Eigenkapital auszurüsten. Mit dem großen Nachbarn in Dortmund, der DEW, haben die Stadtwerke einen weiteren leistungsstarken Partner gefunden, mit dem in vielen Bereichen zusammengearbeitet werden kann. Als Beispiele seien hier genannt: Gemeinsame Betriebsführung, Zusammenlegung von Einkaufsaktivitäten, Produktentwicklung, wechselseitige Inanspruchnahme

interner Leistungen. Ziel ist es, Synergieeffekte zur Kostensenkung zu nutzen, um möglichst viele Vorteile für die Schwerter Bürgerinnen und Bürger heraus holen zu können.

### Die Auswirkungen

Auf jeden Fall sind die Arbeits- und Ausbildungsplätze sicher. Durch die Übernahme werden vielmehr neue Aufgaben hinzukommen und Geschäftsfelder noch weiter ausgebaut. Auch das Auftragsvolumen

in Millionenhöhe bleibt in Schwerte. Wie gewohnt vergeben die Stadtwerke Schwerte nach Möglichkeit alle Aufträge an Schwerter Unternehmen. Und natürlich bleiben auch die beliebten RUHRPOWER-Pakete erhalten. Für unsere Kunden ändert sich nichts, außer dass sich die Stadtwerke zukünftig noch stärker für die Interessen ihrer Schwerter Kunden engagieren können.

## Die neuen Tarife der Stadtwerke

Alle Jahre wieder kommt der Jahreswechsel mit Preiserhöhungen, so könnte man meinen. Tatsächlich war das aber nicht immer so.

Diese regelmäßigen Preisanpassungen trafen aber in den letzten Jahren vermehrt die Kunden und auch die Stadtwerke. Ja, Sie haben richtig gelesen, „trafen auch die Stadtwerke“. Denn die Stadtwerke sind es letztlich, die Ihnen erklären müssen, weshalb die Kosten für Strom und Gas erhöht werden. Die Ursachen dafür liegen jedoch in der Steuerpolitik. Beim Strom greift die Fortentwicklung der Gesetze zur ökologischen Steuerreform mit der fünften Stufe. Insbesondere die Erhöhung der Ökosteuern und die zusätzlichen Belastungen aus dem Erneuerbare-Energien-Gesetz (EEG) sowie dem Kraft-Wärme-Kopplungsgesetz (KWKG) lassen den Energiepreis ansteigen. Hinzukommen die ebenfalls höheren Strombeschaffungskosten.

Ähnlich sieht es beim Erdgas aus, wo sich der Steuersatz bei der Verwendung als Heizstoff um 58 % erhöht. Diese geballte Ladung an steuerlichen Mehrbelastungen mussten die Stadtwerke zeitgleich zum 01. 01. 2003 an ihre Kunden weitergeben. Die exakten Tarife finden Sie unter [www.sws-schwerte.de](http://www.sws-schwerte.de)

### Kein Grund zur Freude, aber allen Grund zu sparen.

Sie können sicher sein, dass die Stadtwerke Schwerte alle Anstrengungen unternehmen werden, die Preise so niedrig wie möglich zu halten.

Strom-Tarife	Jahresgrundpreis	Verbrauchspreis
Classic	60 Euro	15,30 Cent je kWh
ClassicPlus	170 Euro	12,00 Cent je kWh
Ökoqualität	Jahresgrundpreis + Verbrauchspreis + 1,19 Cent je kWh	
Nachtspeicher-Tarife	Jahresgrundpreis	Verbrauchspreis
bis 01.04.1999 inst. Anlagen	je nach eingesetztem Tarifzähler	7,57 Cent je kWh
bis 01.04.1999 inst. Anlagen	je nach eingesetztem Tarifzähler	8,52 Cent je kWh
Gas Classic-Tarife nach Jahresgasabnahmemenge	Jahresgrundpreis	Verbrauchspreis
bis 1.615 kWh	18,00 Euro	7,10 Cent je kWh
1.615 kWh bis 14.285 kWh	60,00 Euro	4,50 Cent je kWh
14.285 kWh bis 55.000 kWh	110,00 Euro	4,15 Cent je kWh
ab 55.000 kWh	0,00 Euro	4,35 Cent je kWh

Alle angegebenen Preise verstehen sich als Bruttopreise.

Ein Sparmodell bieten die RUHRPOWER-Pakete, die bei entsprechenden Abnahmemengen zum Teil erhebliche Preisvorteile bieten. Im Kundenbüro wird man Sie gern über die attraktiven Angebote informieren.

## Denkaufgabe. Schöne RechnerEi

**Eine Bäuerin steht mit einem Korb auf dem Markt und verkauft Eier.**

Der erste Kunde verlangt und bekommt die Hälfte aller Eier und ein halbes Ei. Das findet ein zweiter Kunde gut und fordert vom verbliebenen Rest im Korb gleichfalls die Hälfte und ein halbes Ei. Ein dritter und ein vierter Kunde schließen sich an und kaufen jeweils vom Rest im Korb die Hälfte und ein halbes Ei. Danach ist nur noch ein Ei übrig.

**Wieviele Eier waren anfangs im Korb?**



> Die Lösung finden Sie auf Seite 12

## Sie haben uns Ihre Meinung gesagt.

**Da sag noch einer, Fragebögen bringen nichts. Schwerter Bürgerinnen und Bürger haben eine Meinung und die haben sie mitgeteilt.**

Die Stadtwerke sagen Danke an alle, die sich die Zeit genommen haben, ihre Meinung zu äußern, um damit letztendlich zur Weiterentwicklung der Kundenzeitung beizutragen.

**Nichts ist so gut, dass man es nicht noch besser machen könnte**

Zwei Drittel der Befragten sind mit den Inhalten und dem Konzept der

Kundenzeitung sehr zufrieden. Klar gab es auch Kritik: Zum Beispiel das Format oder konkrete Wünsche zu Inhalten. Angeregt wurde, dass es mehr Informationen zu den Themen Umwelt, den Energiequellen Erdgas, Wasser, Strom und vor allem die ganze Wahrheit zu den Anteilsverkäufen gibt. Die vorliegende Ausgabe bietet bereits entsprechende Beiträge.

**Den Energiegutschein haben gewonnen**

Wolfgang Bauer, Peter Borgert, Claudia Börstinghaus, Jens Buhle, Gerhard Glowig, Heinrich Gorges, Margarete Grünebaum, Otto Hadamla, Klaus Halfpap, Klaus Hülsmann, Josef Kleinstricker, Jürgen Kontze, Heike Kordel, Frank Kowalzik, Hildegard Krippenstapel, Karl Heinz Kube, Gerd Kulik, Reinhard Lämmchen, Ernst Loos, Franz Mohr, Siegmund Peter, Wilhelm Reismann-de Vries, Roland Schwabedissen, Rolf Sonntag, Werner Stawitzke, Arthur Stenzel, Karin Störmer, Holger Vieregge, Carmen Wiedenbruch, Jörg Wilke, Robert Wilkes, Erhard Ziesch, Gerd Zimnik

### Kundenservice

**Kundenzentrum:**

Stadtwerke Schwerte GmbH  
Bahnhofstraße 11  
Montag bis Freitag von 8 bis 18 Uhr  
Telefon 203-222 · Fax 203-223  
e-mail [kunden@sws-schwerte.de](mailto:kunden@sws-schwerte.de)

**Berater:**

Dennis Augustin · Christa Breitländer  
Susanne Breuel · Christian Lange  
Aziz Özkir · Cornelia Schmitz

**Verwaltungsgebäude:**

Liethstraße 36  
Telefon 203-0 · Fax 203-199  
[www.sws-schwerte.de](http://www.sws-schwerte.de)

**Geschäftskunden:**

Alfred Sagurna  
Telefon 203-210 · Fax 203-199  
e-mail [sagurna@sws-schwerte.de](mailto:sagurna@sws-schwerte.de)

**Marketing und Öffentlichkeitsarbeit:**

Michaela Zorn-Koritzius  
Telefon 203-112 · Fax 203-199  
e-mail [zorn@sws-schwerte.de](mailto:zorn@sws-schwerte.de)

**Beschwerdemanagement:**

Michael Grüll  
Telefon 203-101 · Fax 203-103  
e-mail [gruell@sws-schwerte.de](mailto:gruell@sws-schwerte.de)

**Technische Störungen (24-Stunden-Service):**

Strom, Straßenbeleuchtung,  
Wärme, Gas und Wasser  
Telefon 203-203  
RuhrNet, Telefonie  
Telefon 02 31-3 99 11 05

### Impressum

**Herausgeber:**

Stadtwerke Schwerte GmbH  
Liethstraße 36  
58239 Schwerte · Telefon: 203-0  
[www.sws-schwerte.de](http://www.sws-schwerte.de)

**Verantwortlich:**

Gerhard Visser (V.i.S.d.P.)

**Redaktion:**

Michaela Zorn-Koritzius  
Oliver Weist  
Pia-Nora Merle (Text)

**Gestaltung:**

ruhrcom. GmbH · Schwerte

**Druck:**

Wirtz Druck · Papier: Munken Print Extra

**Auflage:**

23.000 Exemplare

**Erscheinungsweise:**

vierteljährlich, an alle Schwerter Haushalte  
© 2003 Stadtwerke Schwerte GmbH

# Seeplatte auf Möhrenstiften

Nach den üppigen Mahlzeiten über den Jahreswechsel verrät die Schwerter Nachwuchstriathletin Jana Veldscholten eines ihrer Lieblingsgerichte aus der Rubrik „Leichte Küche“



Jana Veldscholten

## Zutaten für sechs Personen:

- 1 Stück Lachs**  
(ca. 600 Gramm)
- 3 Stück Schollenfilets ohne Haut**  
(à 200 Gramm)
- 100 g kleine Tiefseegarnelen**
- 500 g Möhren**
- 2 Knoblauchzehen**
- 50 g Butter**
- 1/4 Liter trockener Weißwein**  
(oder Hühnerbrühe mit 1 TL Zitronensaft)
- 1 Becher Schlagsahne**
- 3 EL heller Soßenbinder**
- 1 TL Estragon**
- Saft einer Zitrone**
- Fett für die Form**

Die Schollenfilets abspülen, trockentupfen und mit Zitronensaft beträufeln. Die Möhren schälen, in dünne Streifen schneiden und in kochendem Salzwasser 3 Minuten garen. Die Auflaufform einfetten und die gut abgetropften Möhren mit dem zerdrückten Knoblauch hineinlegen. Den Lachs in Streifen schneiden und auf die Möhren legen, mit Salz und Pfeffer würzen, Butterflöckchen auf den Fisch geben und Wein dazugießen. Alles 10 Minuten bei 200 Grad im vorgeheizten Backofen garen (Umluft 170 Grad, Gas Stufe 3). In der Zwischenzeit die Schollenfilets in Streifen schneiden und mit Salz und Pfeffer würzen.

Die Auflaufform wieder aus dem Ofen nehmen. Sahne und den Soßenbinder verrühren und zu dem Lachs und den Möhren geben. Schollenfilets und Garnelen als Letztes darüber verteilen. Alles wieder im Backofen weitere 15 Minuten garen. Vor dem Servieren mit Estragon bestreuen.

Dazu schmecken Bandnudeln und grüner Salat.

Jana Veldscholten wünscht Ihnen *Guten Appetit*

## Liebe Leserinnen und Leser!

Auch Sie können mitmachen. Schicken Sie uns Ihre Lieblingsrezepte. Auf die ersten 33 Hobbyköche wartet ein Kalender mit vielen Tipps und Rezepten, der Sie über das Jahr 2003 begleiten wird. Bitte senden Sie Ihre Rezepte an: Stadtwerke Schwerte GmbH · Redaktion RuhrpowerZeit · Liethstraße 36 · 58239 Schwerte  
Alle Gewinner werden schriftlich benachrichtigt.