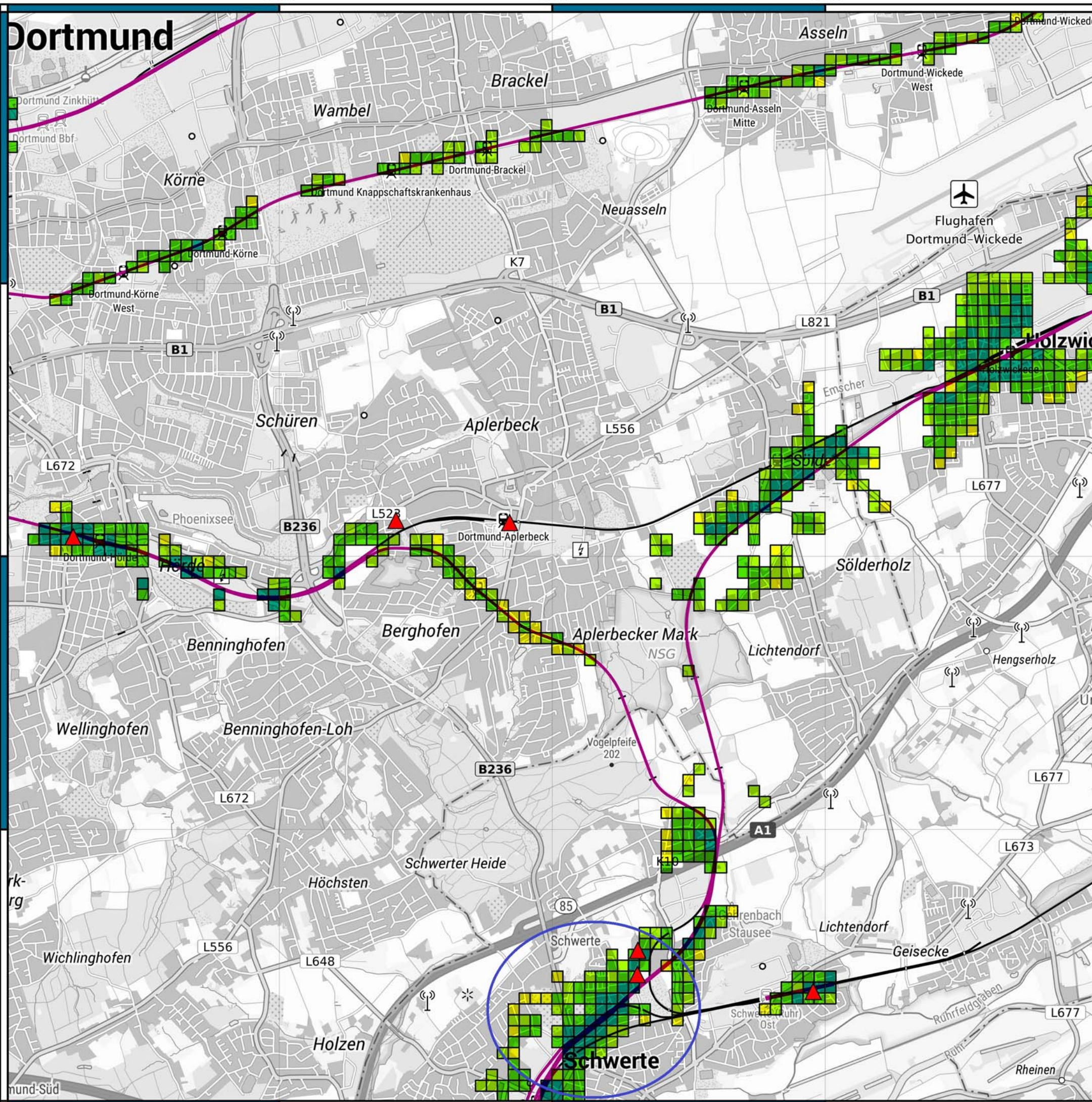


# Dortmund



Eisenbahn-Bundesamt

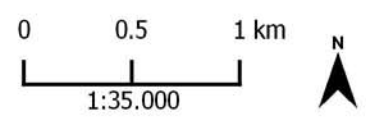
## Umgebungslärmkartierung an Schienenwegen von Eisenbahnen des Bundes – Runde 3 (30.06.2017)

Haupt-eisenbahnstrecken (mehr als 30.000 Zugbewegungen pro Jahr)  
Blattnummer: 4315

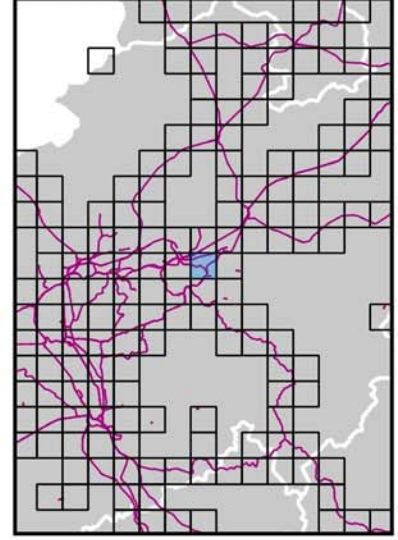
### Nacht-Lärmkennziffer (L<sub>Night</sub>)

- >1.000
- >250–1.000
- >50–250
- >10–50
- ≤10

- Lärmschwerpunkt
- ▲ Beteiligung
- Haupt-eisenbahnstrecken



### Übersichtskarte



### Quellen

- © Eisenbahn-Bundesamt (2017)
- © DB Netz AG, Bahn-Geodaten/Infrastrukturdaten (2016)
- © Bundesamt für Kartographie und Geodäsie 2017, Datenquellen: [http://sg.geodatenzentrum.de/web\\_public/Datenquellen\\_TopPlus\\_Open.pdf](http://sg.geodatenzentrum.de/web_public/Datenquellen_TopPlus_Open.pdf)

### Berechnungsvorschrift

Siehe Berechnungsformel im Lärmaktionsplan Teil A 2017/2018

### Haftungshinweis

Das Eisenbahn-Bundesamt übernimmt keine Gewähr für die Aktualität, Richtigkeit und Vollständigkeit der dargestellten Informationen. Aus der Nutzung dieser Informationen abgeleitete Haftungsansprüche gegen das Eisenbahn-Bundesamt sind ausgeschlossen. Dies gilt nicht im Falle einer Verletzung des Lebens, des Körpers und der Gesundheit.

### Koordinatensystem

ETRS89 / UTM Zone 32N

### Nutzungshinweis

Die Nutzung der Karten wird für die Geofachdaten des Eisenbahn-Bundesamtes durch die Verordnung zur Festlegung der Nutzungsbestimmungen für die Bereitstellung von Geodaten des Bundes (GeoNutZV- [www.gesetze-im-internet.de/geonutzv/](http://www.gesetze-im-internet.de/geonutzv/)) vom 19. März 2013 (Bundesgesetzblatt Jahrgang 2013 Teil I Nr. 14) geregelt. Für die Hintergrundkarte gelten die Bestimmungen der Datenlizenz Deutschland – Namensnennung – Version 2.0- [www.govdata.de/dl-de/by-2-0](http://www.govdata.de/dl-de/by-2-0).

### Impressum

Eisenbahn-Bundesamt  
Referat 53: Lärmkartierung, Lärmaktionsplanung und Geoinformation  
Heinemannstraße 6  
53175 Bonn  
[ref53@eba.bund.de](mailto:ref53@eba.bund.de)  
<https://www.eba.bund.de>  
Kartographische Bearbeitung: Referat 53